



Région Centre

**Cartographie des métiers
Conseil régional du Centre
2011**

Pourquoi une cartographie des métiers ?

→ Pour la collectivité : valoriser des emplois et des compétences

- Cette valorisation **prend sa source dans la politique RH de la collectivité** qui se décline en 5 axes et 22 actions ;

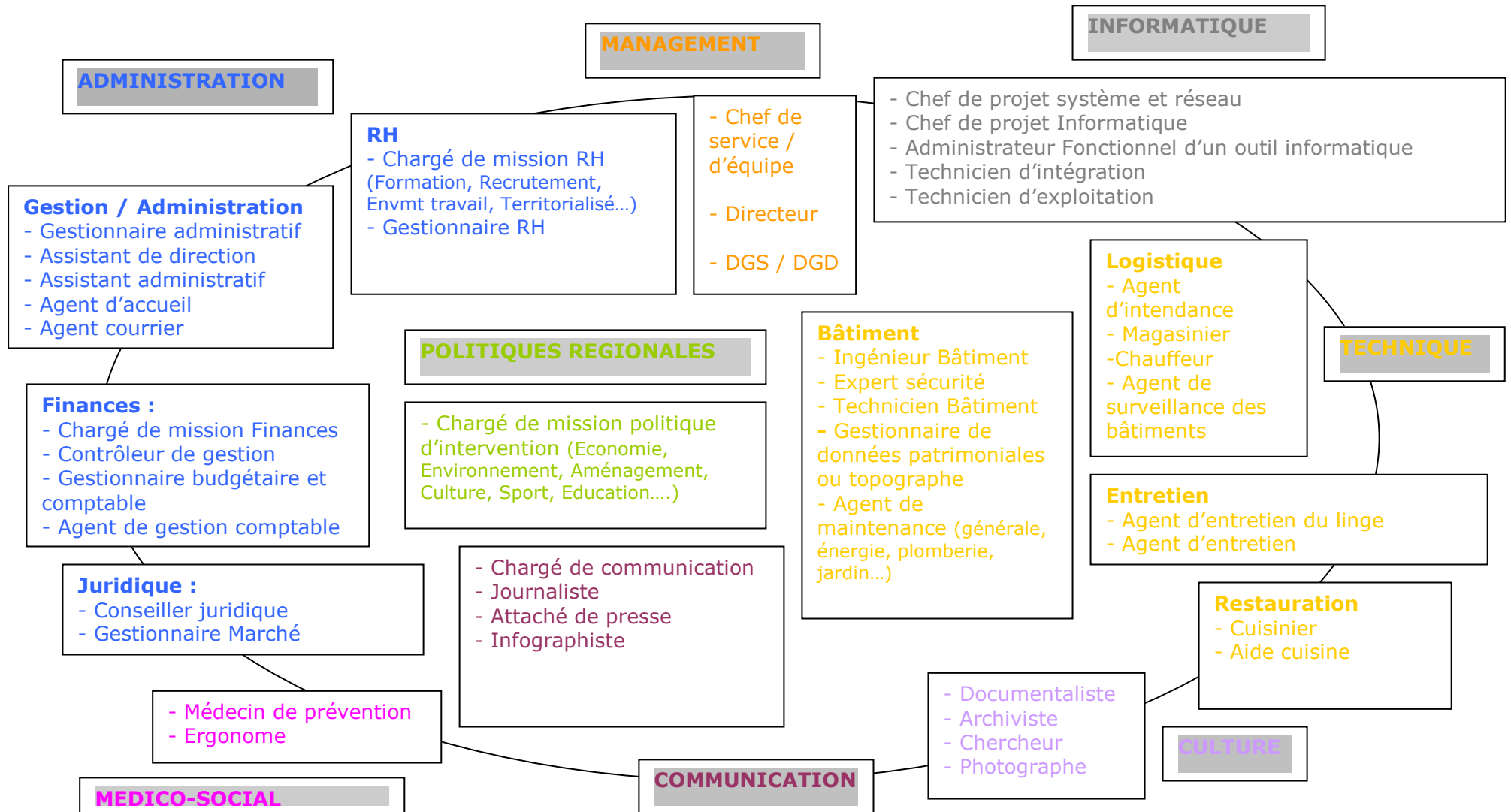
→ Pour les agents et les candidats au recrutement, à la mobilité :

- Connaître les **métiers existants** au Conseil régional et les **passerelles entre métiers** afin de construire son parcours professionnel ;
- Faciliter **la mobilité** et les reconversions, que ce soit au sein de son domaine ou vers d'autres domaines.

→ Pour les managers :

- Avoir un **cadre commun de référence** simple et lisible;
- Accompagner le **développement des compétences** des agents,
- Connaître et **anticiper** les besoins,

Vue générale : 8 familles professionnelles - 45 métiers



Utiliser la cartographie des métiers :

Les 45 métiers concernent aussi bien les femmes que les hommes.

- Regroupés dans **8 familles professionnelles** ils rassemblent des métiers proches en termes d'activités : l'évolution professionnelle au sein d'une même famille en est facilitée : des parcours professionnels (dépassant parfois des familles) sont présentés.
- Chaque métier est décrit dans une **fiche synthétique** qui pourra servir de base aux fiches de postes, évaluations...

	Carte des métiers	Répertoire des métiers
Finalités	<ul style="list-style-type: none"> • Proposer un document synoptique permettant d'embrasser d'un seul coup d'œil l'ensemble des métiers de la collectivité. • Regrouper les métiers par grandes familles. • Permettre d'entrer dans le répertoire des métiers. 	<ul style="list-style-type: none"> • Détailler chacun des métiers présentés dans la carte (ou la nomenclature). • Produire un document opérationnel : <ul style="list-style-type: none"> - utilisable, au plan central, dans le cadre d'une réflexion prospective, - déclinable ultérieurement, au niveau d'un service, sous forme de fiche de poste en adaptant et en contextualisant les informations de départ.
Type d'informations présentées	<ul style="list-style-type: none"> • Arborescence des différents métiers, • Présentation de parcours professionnels, de passerelles entre métiers 	<ul style="list-style-type: none"> • Activités • Compétences • Perspectives d'évolution du métier – Métiers émergents

Quelques définitions

- **Famille** = rassemble des métiers proches en termes d'activités : l'évolution professionnelle au sein d'une même famille en est facilitée ;
- **Domaine** = Subdivisions de certaines familles. Exemple pour l'Administration : 4 domaines : RH / Finances / Juridique / Gestion -Administration ;
- **Métiers** = regroupent un ensemble d'activités similaires nécessitant la maîtrise des mêmes compétences génériques,
- **Poste** = Situation de travail individuelle et contextualisée. Il existe en général une personne par poste de travail. Une fiche de poste décrit les activités théoriques que doit accomplir un agent nominativement identifié, dans une structure donnée ainsi que les compétences spécifiques requises pour tenir ce poste.

Les clés de l'évolution professionnelle

La construction d'un parcours professionnel peut prendre plus ou moins de temps selon les métiers et les agents. Il repose cependant sur plusieurs facteurs déterminants :

- **La mobilité** : elle constitue l'un des principaux facteurs d'évolution et peut s'envisager de plusieurs façons au sein d'une même famille de métier, d'une famille différente,
- **Le développement des compétences** : tout au long de la vie professionnelle, la formation sous toutes ses formes (ex : tutorat, immersion...) permet l'enrichissement des compétences, facilite l'adaptation au poste et permet les mobilités.
- **L'implication individuelle** : L'acteur de sa carrière est avant tout l'agent. Il est important de se projeter dans son évolution professionnelle, de se former régulièrement, de s'informer sur les métiers et sur les possibilités d'évolution au sein du CR et au-delà.

Famille

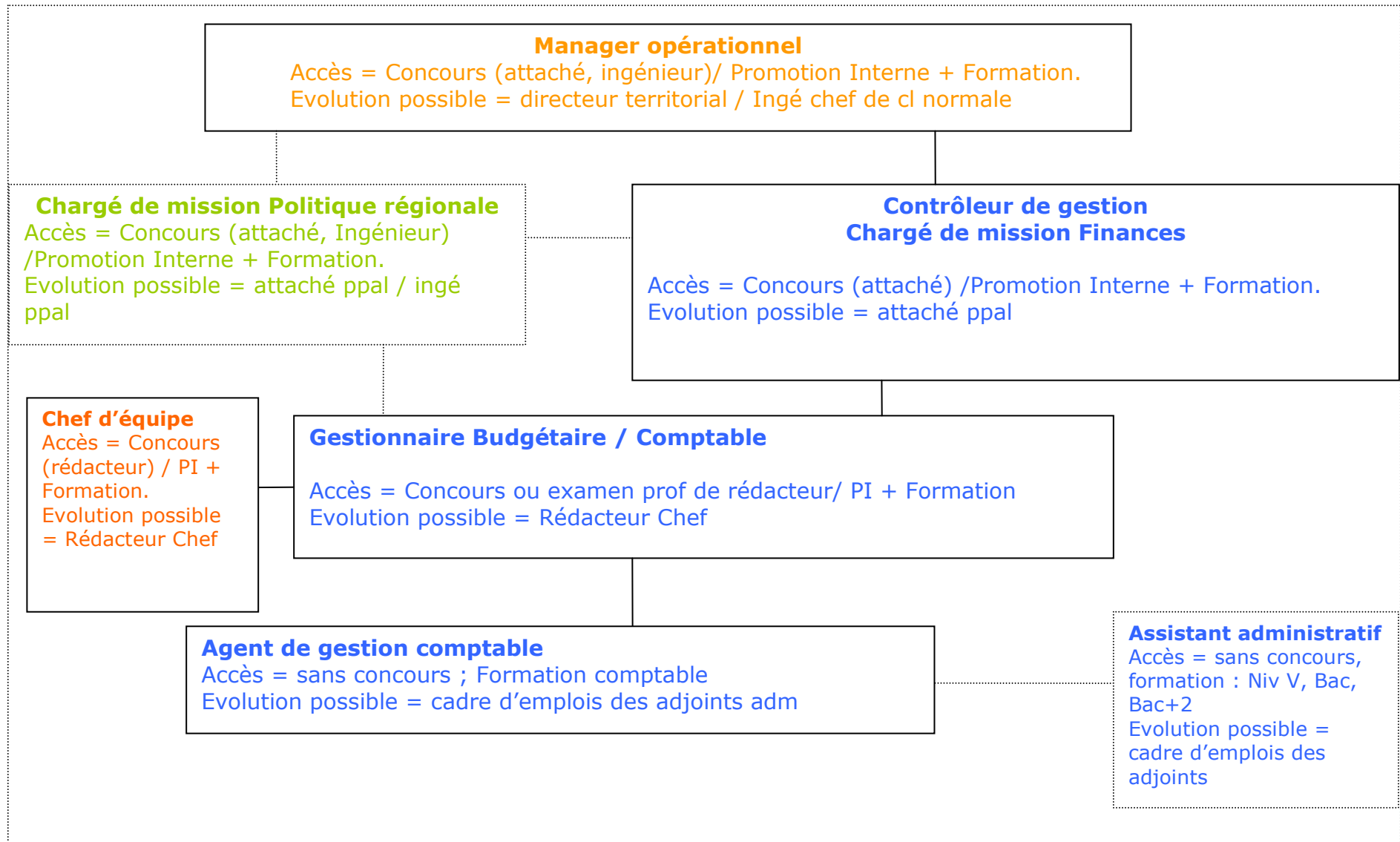
Administration

Famille administration

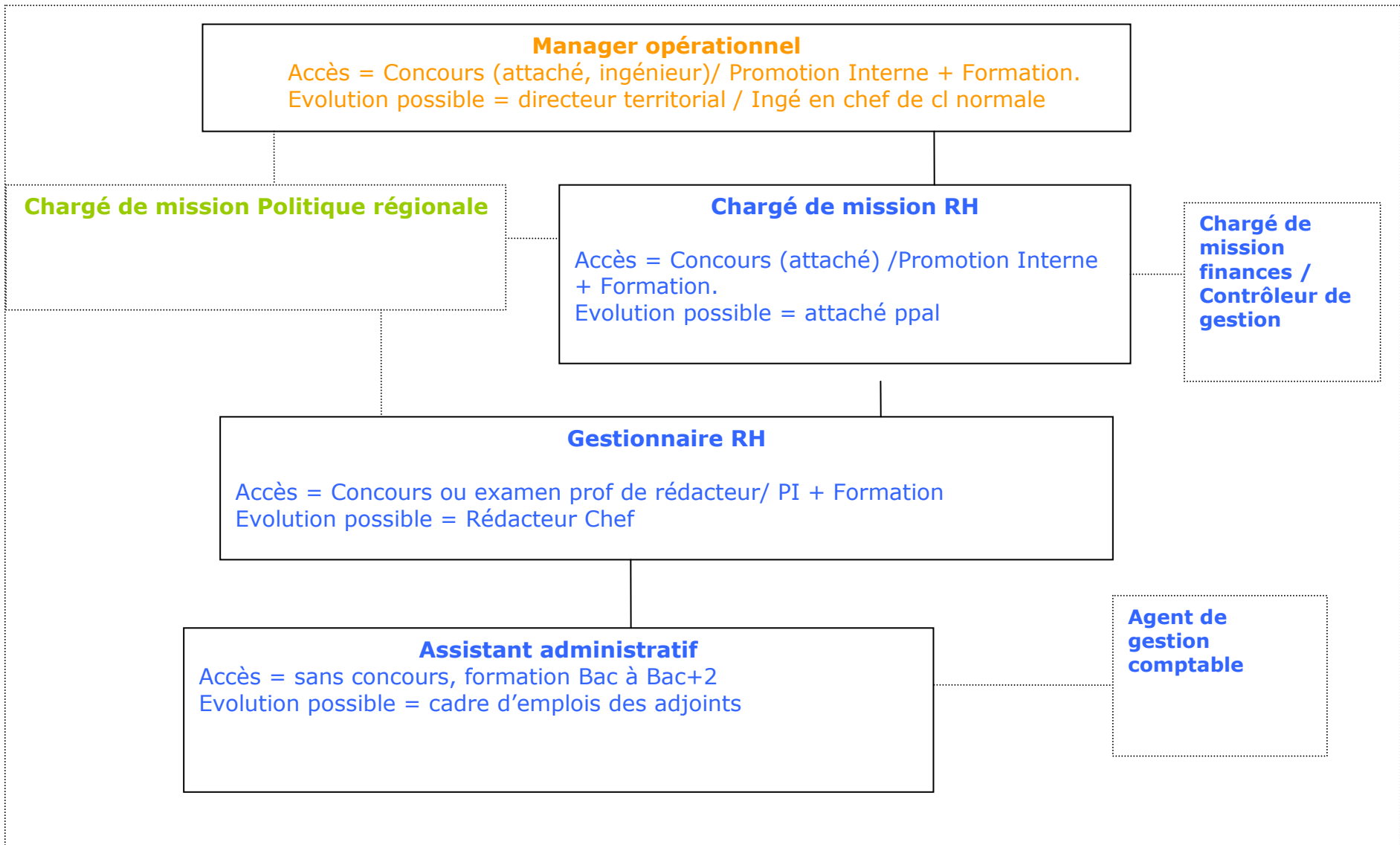
Elle regroupe l'ensemble des activités concernant la gestion et le pilotage des activités et des ressources.

4 Domaines	13 Métiers
Ressources Humaines	<ul style="list-style-type: none">■ Chargé de mission RH (formation, recrutement- mobilité, environnement de travail...à regrouper)■ Gestionnaire RH (carrière-paie, environnement de travail...)
Finances	<ul style="list-style-type: none">■ Chargé de mission finances,■ Contrôleur de gestion,■ Gestionnaire budgétaire et comptable,■ Agent de gestion comptable
Juridique	<ul style="list-style-type: none">■ Conseiller juridique,■ Gestionnaire marchés
Gestion / Administration	<ul style="list-style-type: none">■ Gestionnaire administratif,■ Assistant de direction,■ Assistant administratif,■ Agent d'accueil,■ Agent courrier

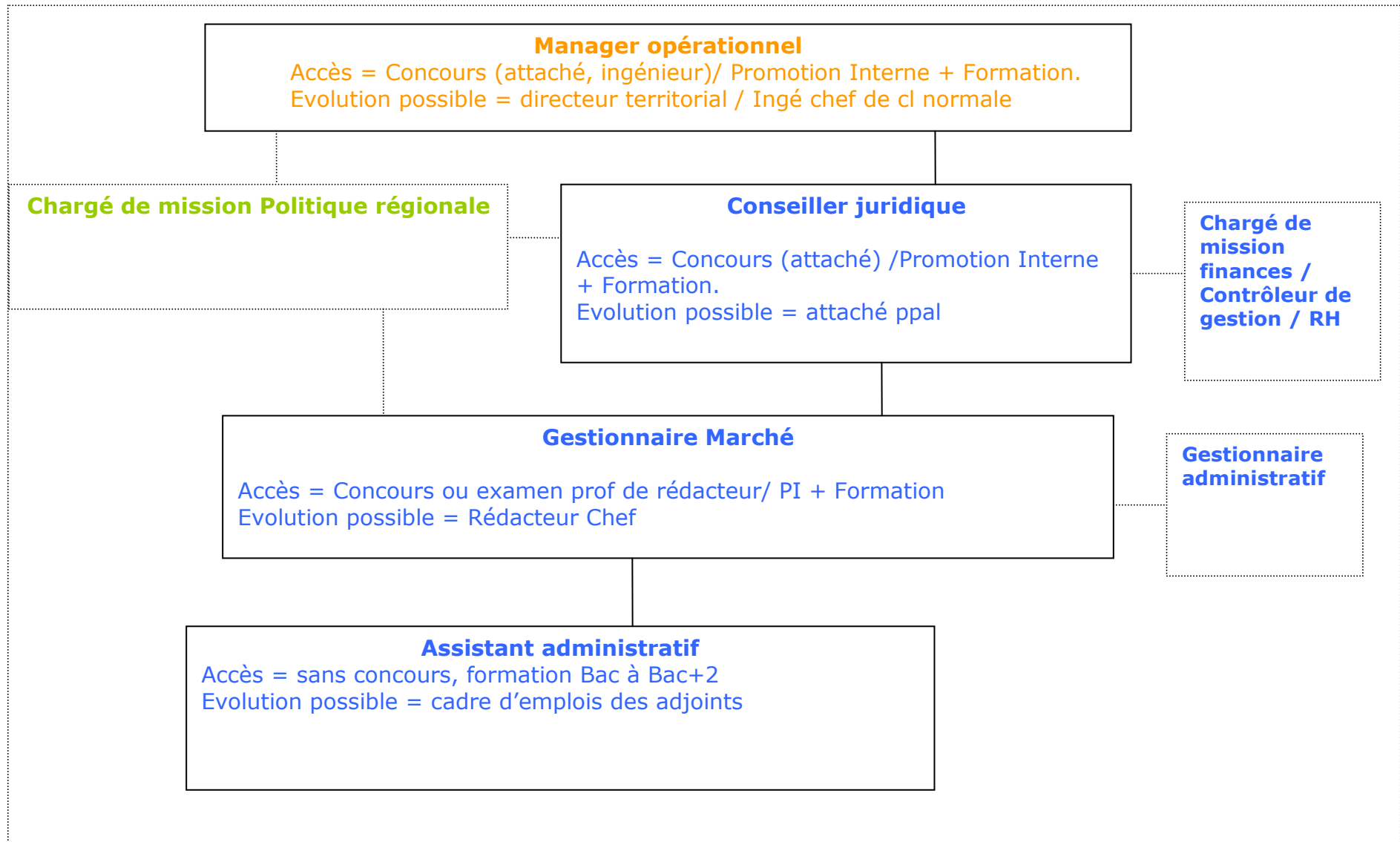
Famille administration : parcours professionnel n°2 « financier »



Famille administration : parcours professionnel n°3 « RH »



Famille administration : parcours professionnel n°4 « Juridique »



Famille

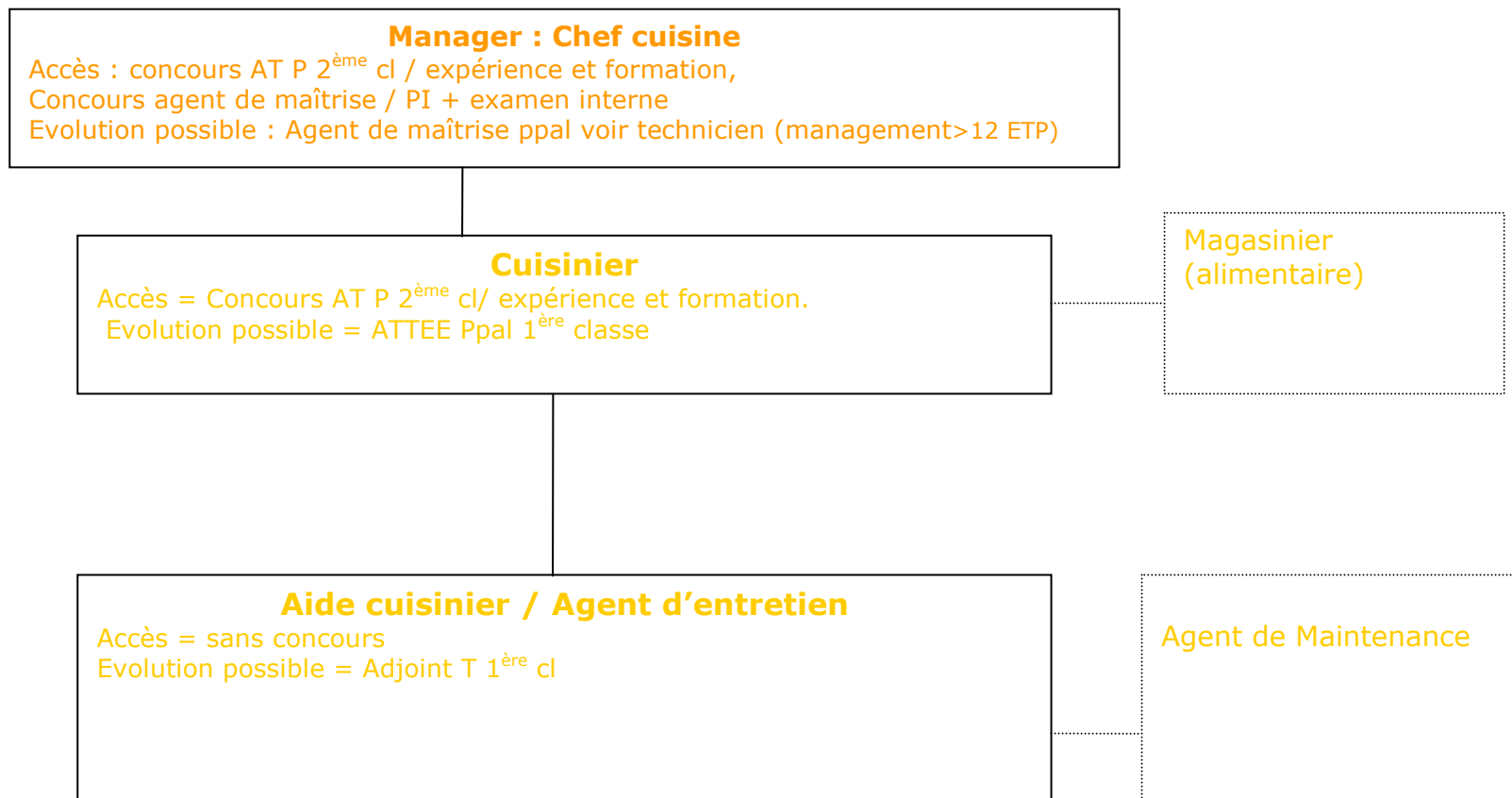
Technique

Famille technique

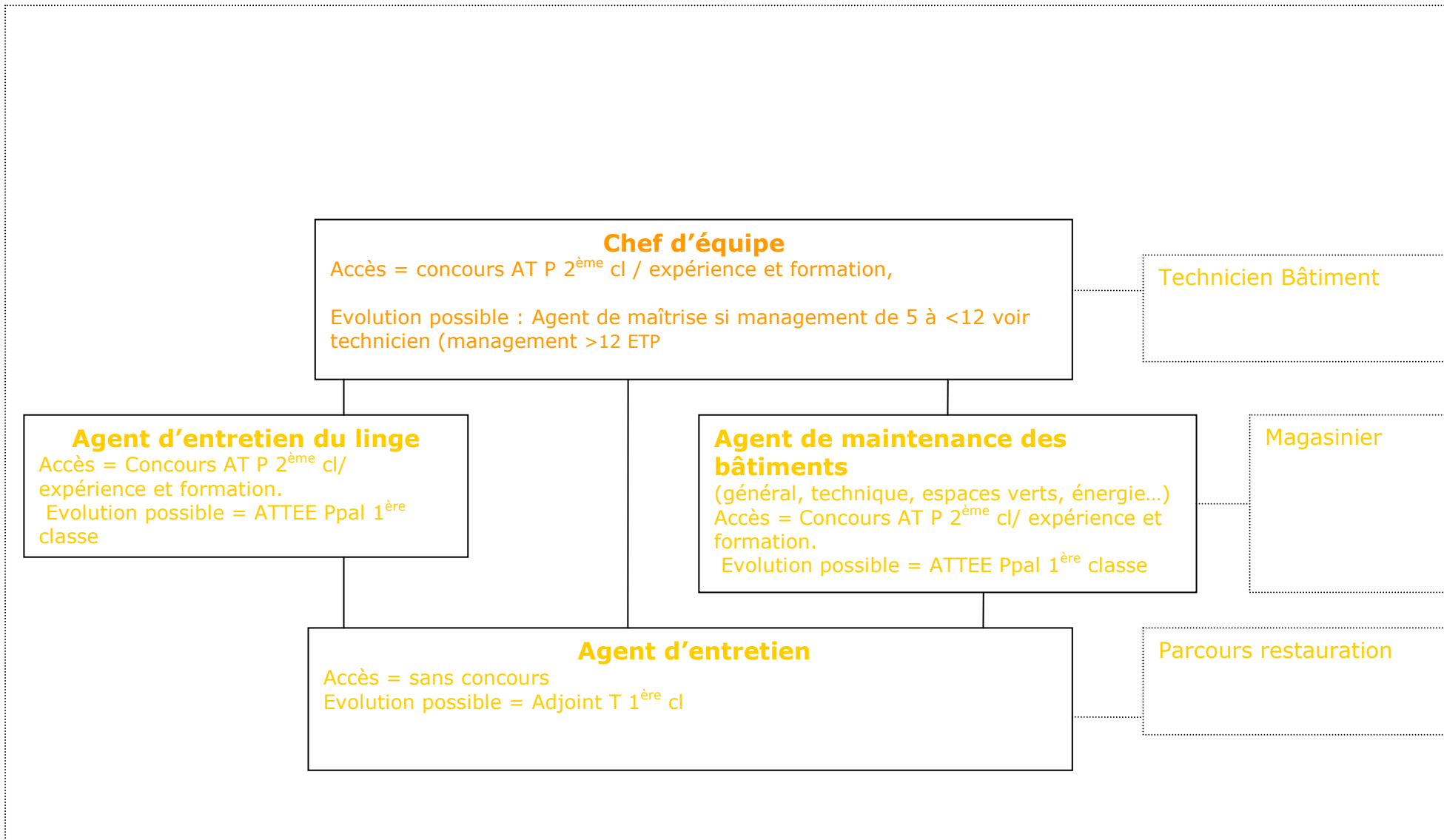
Elle regroupe l'ensemble des activités de travaux, de maintenance, de logistique, d'entretien et de restauration dans les lycées et au siège.

Domaines	13 Métiers
Bâtiment	<ul style="list-style-type: none">▪ Ingénieur bâtiment▪ Expert sécurité▪ Technicien bâtiment▪ Gestionnaire de données patrimoniales / topographe▪ Agent de maintenance (Générale, Energie, Electricité, plomberie, Agencement, Jardin, Automobile...)
Logistique	<ul style="list-style-type: none">▪ Agent d'intendance▪ Chauffeur▪ Magasinier▪ Agent de surveillance des bâtiments
Restauration	<ul style="list-style-type: none">▪ Cuisinier▪ Aide cuisine
Entretien	<ul style="list-style-type: none">▪ Agent d'entretien▪ Agent d'entretien du linge,

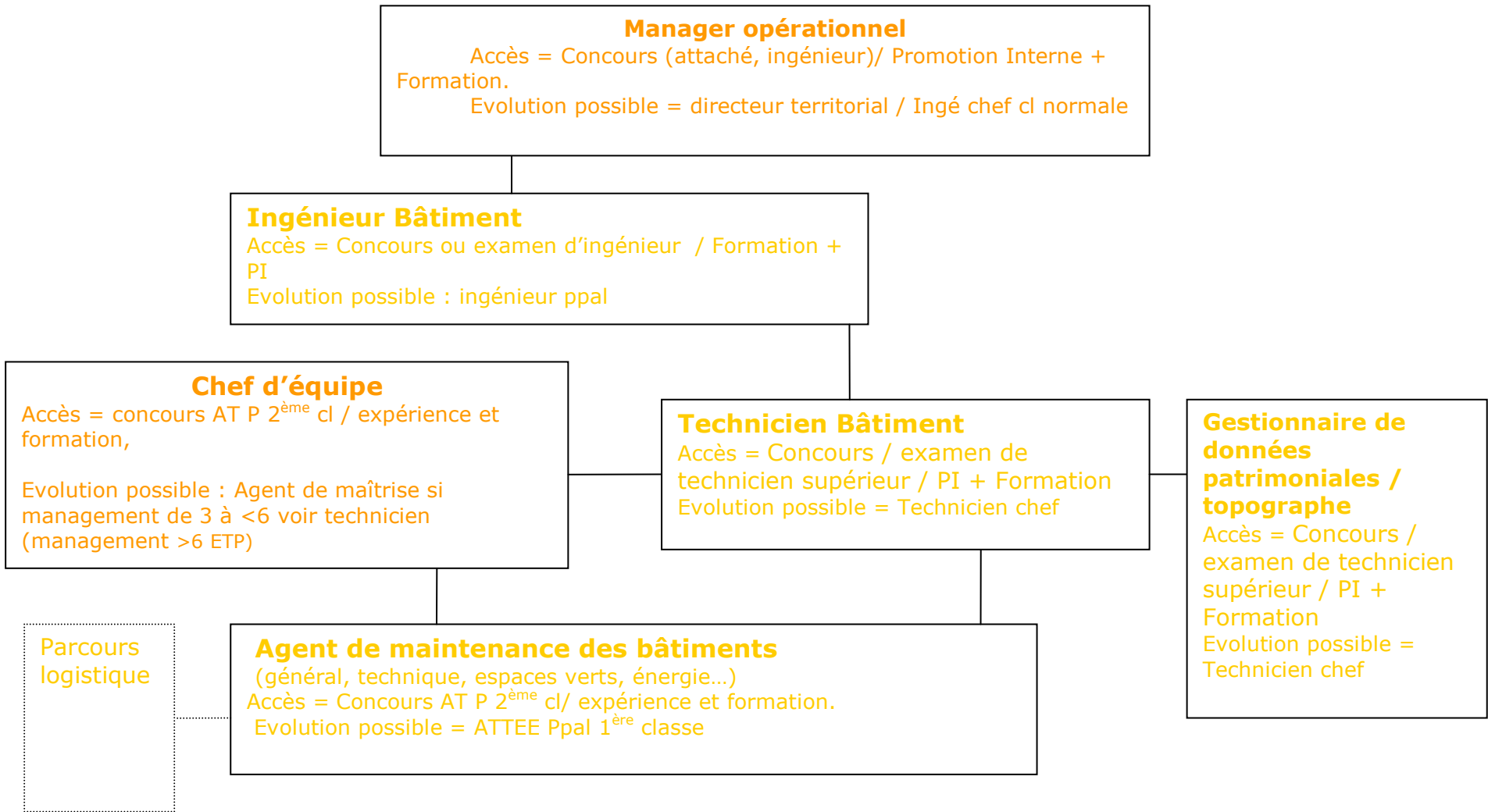
Famille technique : parcours professionnel n°1 « Restauration »



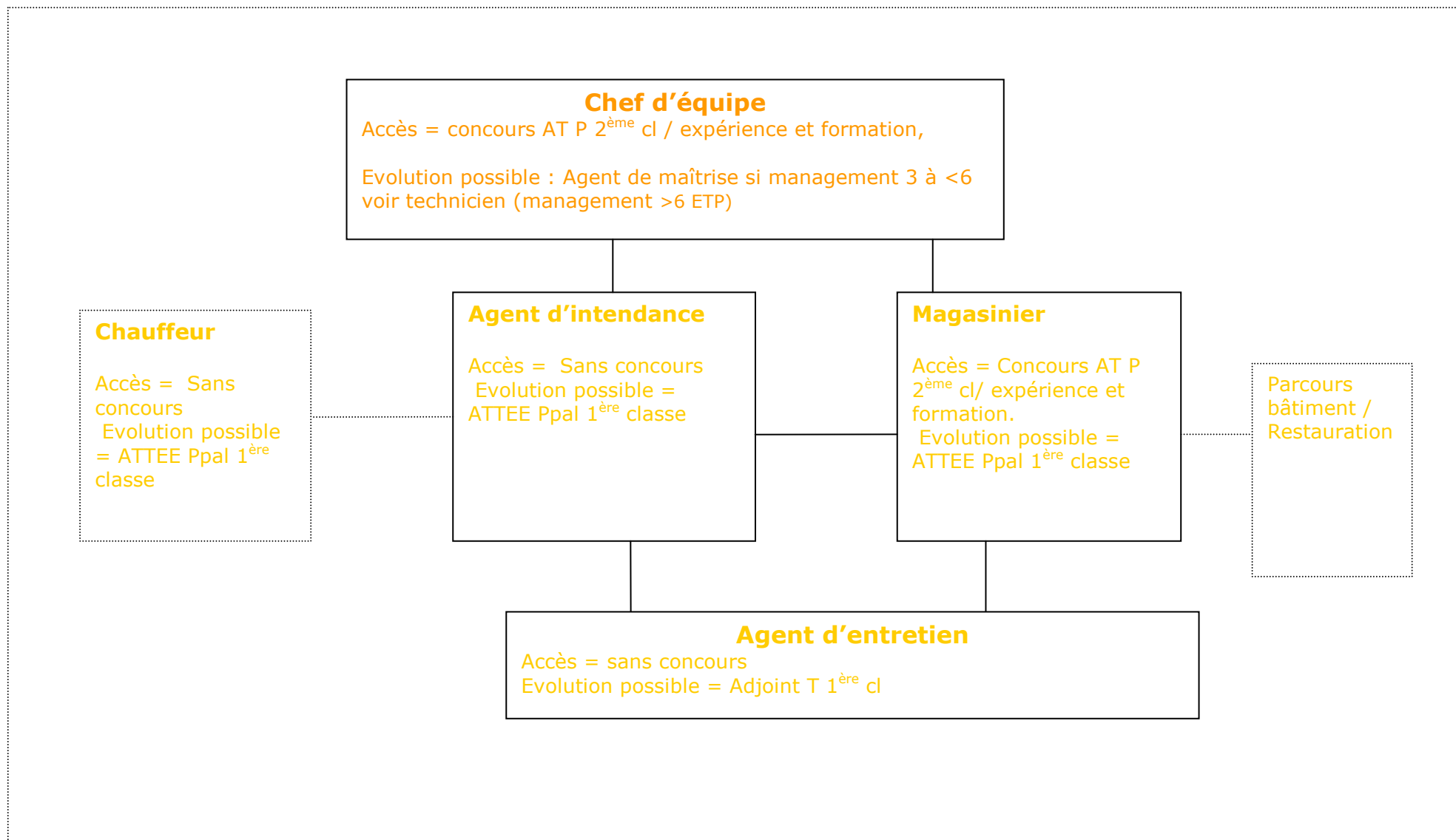
Famille technique : parcours professionnel n°2 « entretien / maintenance technique »



Famille technique : parcours professionnel n°3 « Bâtiment »



Famille technique : parcours professionnel n°4 « Logistique »

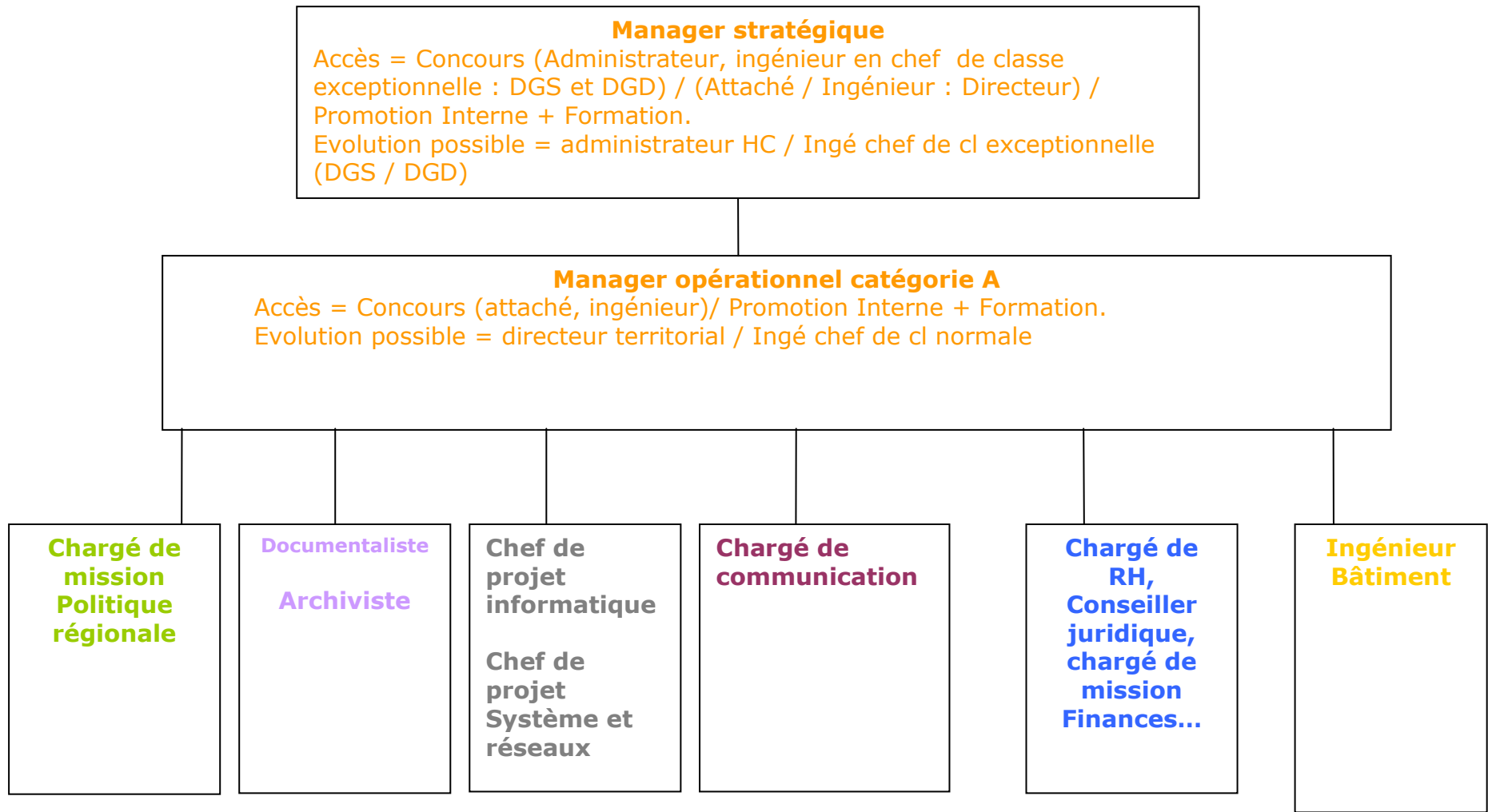


Famille Management

Famille Management

2 Domaines	3 Métiers
Stratégique	<ul style="list-style-type: none">■ Directeur général des Services / Directeur général délégué ■ Directeur
Spécialiste ou opérationnel	<ul style="list-style-type: none">■ Chef de service / Chef d'équipe (catégorie A)■ Chef d'équipe (catégorie B) : cf parcours administratifs et techniques p9, 15, 16, 17 et 18

Famille Management : Parcours professionnels



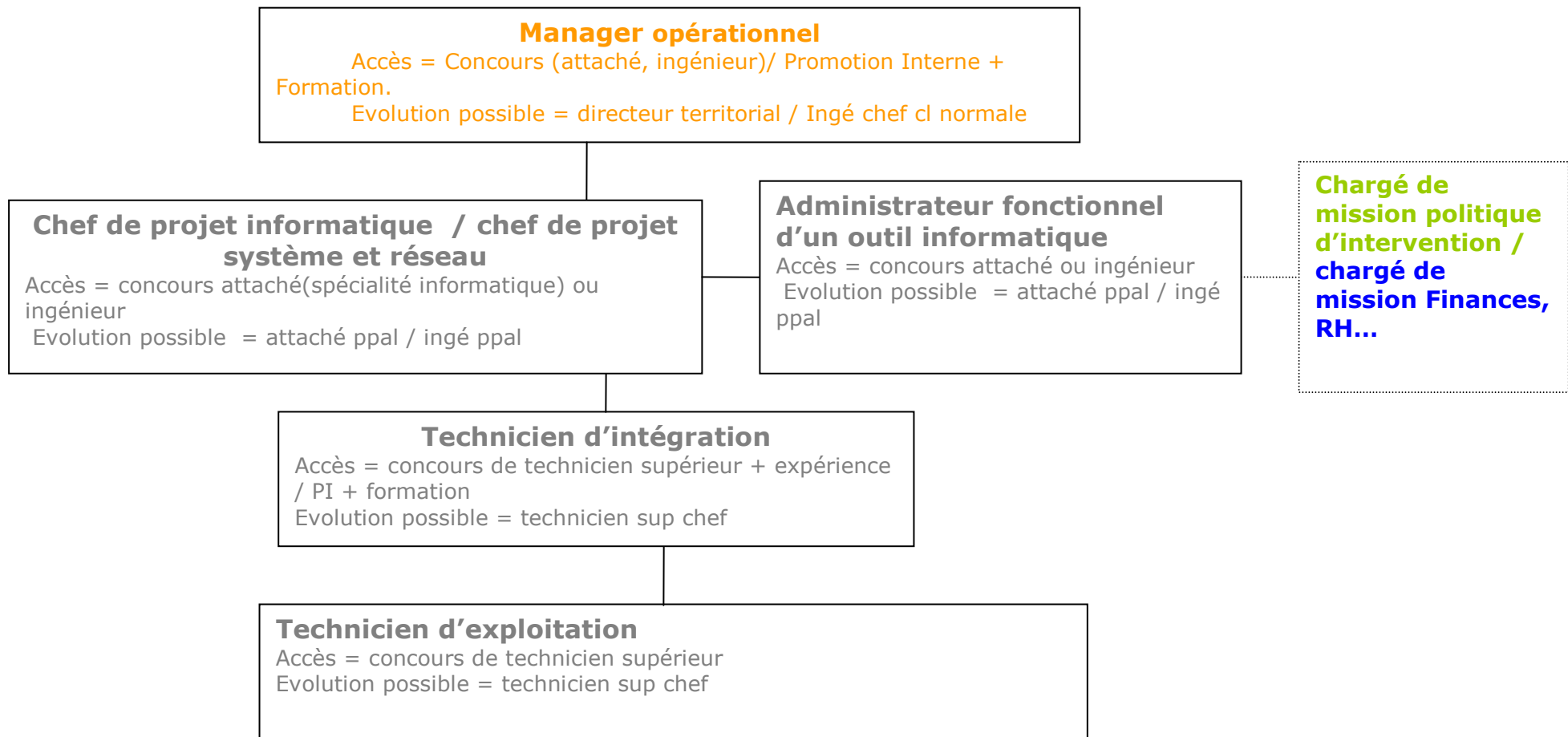
Famille

Informatique

Ensemble des activités relatives à la maintenance, le développement et la sécurité des outils informatiques du Conseil régional.

Domaine	5 Métiers
Informatique	<ul style="list-style-type: none">▪ Chef de projet système et réseau▪ Chef de projet informatique▪ Administrateur fonctionnel d'un outil informatique▪ Technicien d'intégration▪ Technicien d'exploitation

Famille informatique : parcours professionnel n°1



Famille

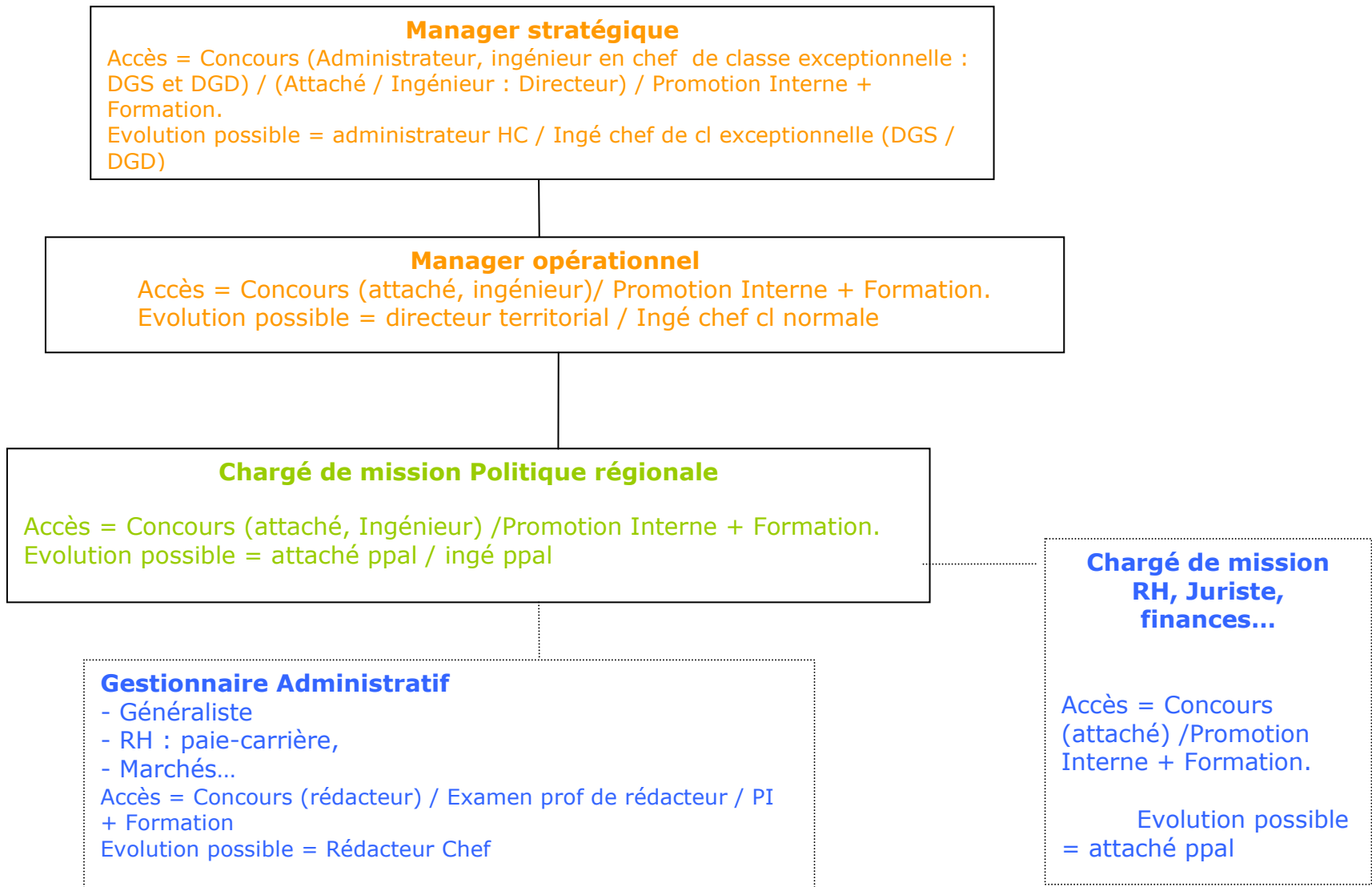
Politiques régionales

Famille politiques régionales

Ensemble des activités relatives à la définition et la conduite des politiques régionales.

Domaine	1 Métier
L'ensemble des politiques d'intervention du CR (Economie, Culture, Aménagement, Education...)	<ul style="list-style-type: none">▪ Chargé de mission politique régionale

Parcours : famille politiques régionales



Famille

Communication

Famille Communication

Ensemble des activités concernant la valorisation de l'action régionale.

Domaine	4 Métiers
Communication	<ul style="list-style-type: none">▪ Chargé de Communication▪ Journaliste▪ Attaché de presse▪ Infographiste

Parcours : famille Communication

. Manager stratégique
 Accès = Concours (Administrateur, ingénieur en chef de classe exceptionnelle : DGS et DGD) / (Attaché / Ingénieur : Directeur) / Promotion Interne + Formation.
 Evolution possible = administrateur HC / Ingé chef de cl exceptionnelle (DGS / DGD)

Manager opérationnel
 Accès = Concours (attaché, ingénieur)/ Promotion Interne + Formation.
 Evolution possible = directeur territorial / Ingé chef cl normale

Chargé de Communication
 Accès = Concours (attaché, Ingénieur) /Promotion Interne + Formation.
 Evolution possible = attaché ppal / ingé ppal

Journaliste / Attaché de presse
 Accès = Concours (attaché, Ingénieur) /Promotion Interne + Formation.
 Evolution possible = attaché ppal / ingé ppal

Infographiste
 Accès = Concours (rédacteur / technicien supérieur) /Promotion Interne + Formation.
 Evolution possible = rédacteur chef / techn sup chef

Chargé de mission Politiques régionales

Administrateur Fonctionnel

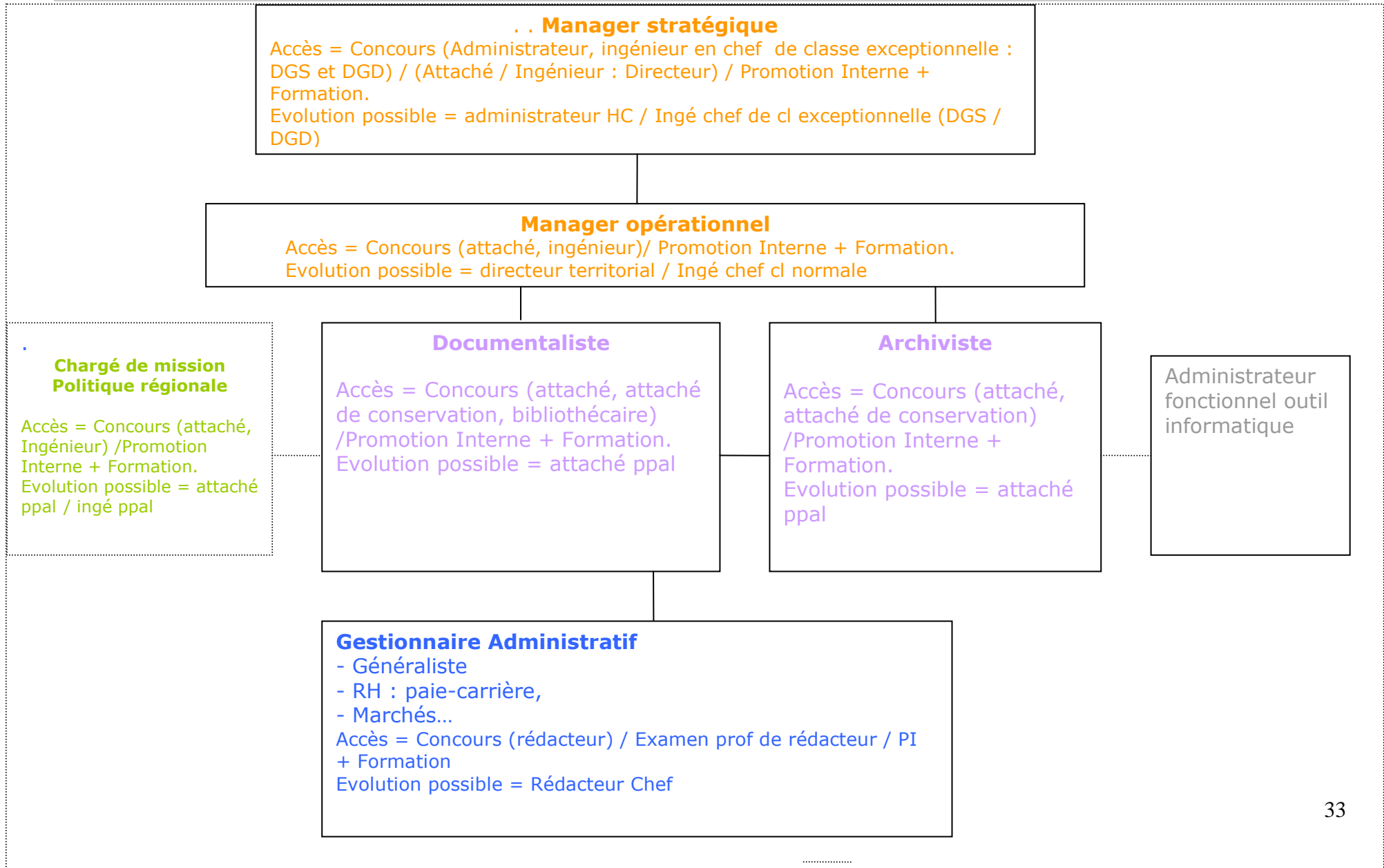
Famille
Culture

Famille Culture

Ensemble des activités concernant la

Domaine	4 Métiers
Culture	<ul style="list-style-type: none">▪ Documentaliste▪ Archiviste▪ Chercheur▪ Photographe

Parcours : famille Culture



Parcours : famille Culture

Manager opérationnel
Accès = Concours (attaché de conservation, conservateur)/ Promotion Interne + Formation.
Evolution possible = Conservateur en chef

Chercheur

Accès = Concours (attaché de conservation, Conservateur) /Promotion Interne + Formation.
Evolution possible = attaché de conservation (grade unique) / conservateur

Photographe

Accès = concours de technicien supérieur
Evolution possible = technicien sup chef

**Chargé de mission
Politique régionale**

Famille

Médico Sociale

Famille MEDICO-SOCIALE

Ensemble des activités concernant la

Domaine	2 Métiers
Medico-social	<ul style="list-style-type: none">▪ Médecin de prévention▪ Ergonome

Parcours famille MEDICO-SOCIALE

